

WORD











FS-TT-29: Le mode révision

Version 2 du 25/06/2018

AVANT PROPOS

Cette fiche support est un outil qui ne constitue pas un guide de référence. C'est un outil pédagogique élaboré dans un souci de concision, qui décrit les actions essentielles à connaître.

CHARTRE GRAPHIQUE

	Clic gauche	1 - Explications	Explications
	Double clic		Remarque importante
	Clic droit		Exemple
	Clic glissé		Zoom sur un objet pour le détailler
	Touche du clavier		

SOMMAIRE

OBJECTIFS PEDAGOGIQUES & INTRODUCTION	1
PARTIE I : LA MISE EN PLACE DU SUIVI DES MODIFICATIONS	2
.:A.: L'ACTIVATION DU SUIVI	2
.:B.: LES OPTIONS D'AFFICHAGE DU SUIVI	2
1: Le volet Révisions.....	3
2: Les bulles	3
3: Les types de modification	4
.:C.: LE VERROUILLAGE DU SUIVI	5
PARTIE II : LA RELECTURE DU DOCUMENT	6
.:A.: LA NOTION DE RELECTEURS	6
.:B.: LA VALIDATION DES MODIFICATIONS	6
PARTIE III : LA COMPARAISON DE DOCUMENTS	8
ELEMENTS CLEFS	9

® Microsoft **WORD** est une marque déposée.

© **DESTINATION FORMATION**

Tous droits réservés. Toute reproduction de ce support, même partielle, et de son contenu par quelque procédé que ce soit est interdite sans autorisation.

Objectifs pédagogiques & Introduction

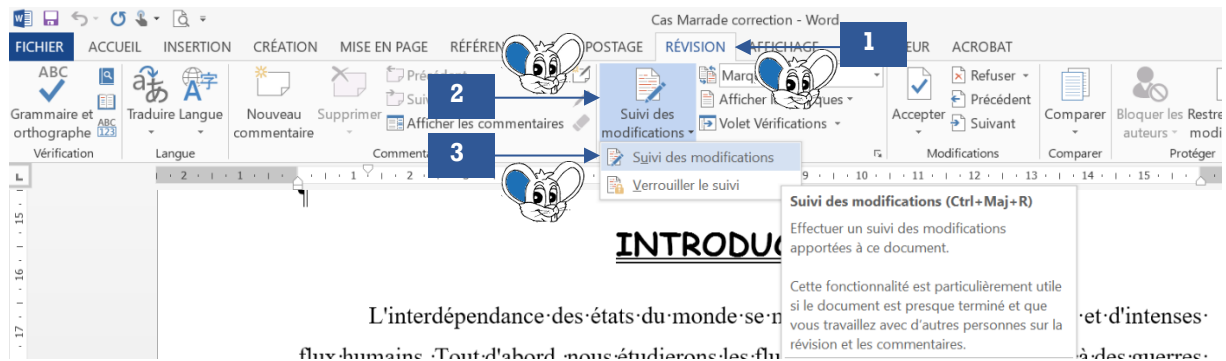
Maîtriser la relecture d'un document à plusieurs utilisateurs

Le mode révision est un outil de travail collaboratif. Il s'agit de travailler à plusieurs sur le même document. Chaque utilisateur peut proposer ses annotations à l'approbation des autres utilisateurs lors d'une ou plusieurs relectures du document. Chaque utilisateur peut accepter ou refuser les modifications des autres utilisateurs.

Partie I : LA MISE EN PLACE DU SUIVI DES MODIFICATIONS

..A.: L'activation du suivi

Pour suivre les modifications sur un document partagé entre plusieurs lecteurs et approbateurs, il faut activer le mode révision :



Dès lors, toutes les modifications effectuées dans le texte apparaissent :

- ➔ Dans une couleur pour les ajouts ;
- ➔ Dans la même couleur et barré pour les suppressions.

Ex L'interdépendance des états du monde se manifeste aussi par d'incessants et d'intenses flux humains. ~~Tout d'abord~~, nous étudierons les flux dus à des crises politiques ou à des guerres (entraînant **Suppression** dus dont la sécurité est menacée) et les flux à motivations économiques (les plus permanents), c'est à dire les déplacements des populations des pays pauvres à forte croissance démographique vers les états les plus riches. Dans un deuxième temps, nous parlerons d'une forme originale de migration des hommes, dont l'importance économique et sociale ne peut être négligée: le tourisme.¶

La migration un enjeu mondial important... **Ajout** Saut de section (page suivante)

..B.: Les options d'affichage du suivi

Il est possible de changer la façon dont les corrections apparaissent :

- ➔ En affichant les modifications dans un volet,
- ➔ En affichant les modifications dans des bulles,
- ➔ En choisissant les modifications à faire apparaître.

1: Le volet Révisions

Pour afficher le volet Révisions :

1 : Cliquez sur l'onglet **RÉVISION**.

2 : Cliquez sur **Suivi des modifications**.

3 : Cliquez sur **Volet Vérifications**.

4 – Choisir l'emplacement du volet.

5 – La liste des modifications apparaît dans le volet.

INTRODUC

L'interdépendance des états du monde se manifeste aussi par d'incessants et d'intenses flux humains. ~~Tout d'abord~~, nous étudierons les flux (entraînant l'exode d'individus dont la sécurité est menacée) et les flux à motivations économiques (les plus

2: Les bulles

Les modifications peuvent aussi apparaître sous forme de bulles à droite de l'écran :

1 : Cliquez sur l'onglet **RÉVISION**.

2 : Cliquez sur **Suivi des modifications**.

3 : Cliquez sur **Bulles**.

4 : Cliquez sur **Afficher les révisions dans les bulles**.

5 : Cliquez sur **Afficher toutes les révisions dans le texte**.

6 – La modification apparaît dans le bulle.

7 – Cliquer sur le trait vertical pour faire disparaître la bulle.

INTRODUC

L'interdépendance des états du monde se manifeste aussi par d'incessants et d'intenses flux humains. nous étudierons les flux dus à des crises politiques ou à des guerres (entraînant l'exode d'individus dont la sécurité est menacée) et les flux à motivations économiques (les plus

Renaud DUBOIS Il y a 10 minutes
Supprimé: Tout d'abord

L'interdépendance des états du monde se manifeste aussi par d'incessants et d'intenses flux humains. nous étudierons les flux dus à des crises politiques ou à des guerres (entraînant l'exode d'individus dont la sécurité est menacée) et les flux à motivations économiques (les plus

3: Les types de modification

Il existe quatre types de modification représentés ci-dessous :

1 La mise en forme

2 La suppression

3 L'ajout

4 Le commentaire

Il est possible de faire apparaître ou disparaître ces types de modification :

4 – Cocher ou décocher les cases.

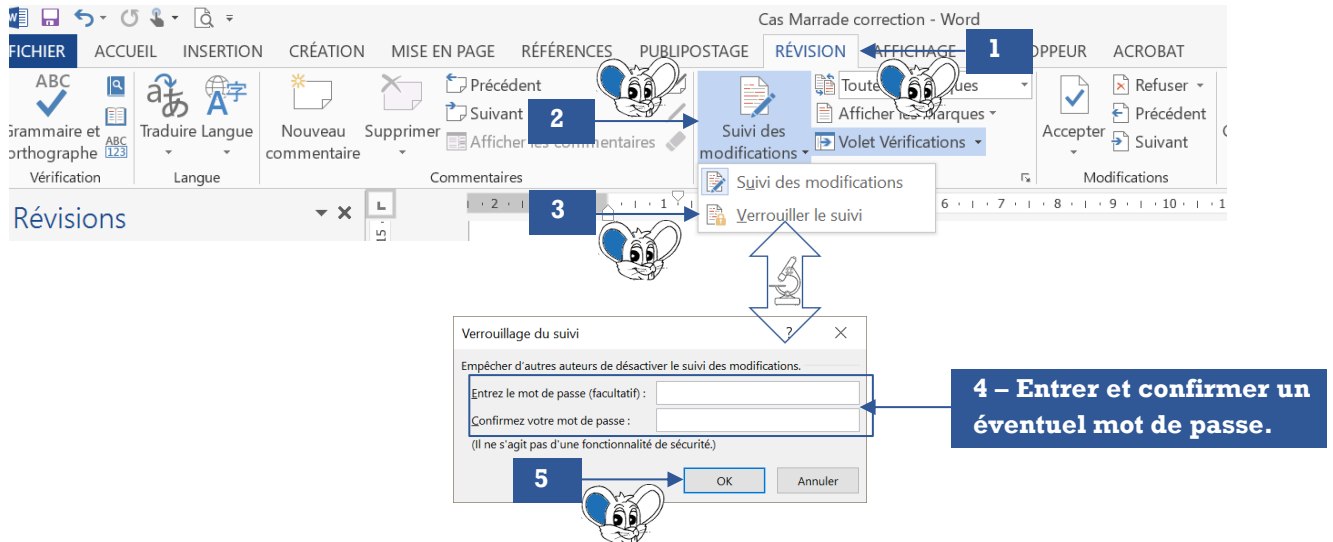


Pour ajouter ou supprimer des modifications sous forme de commentaires :

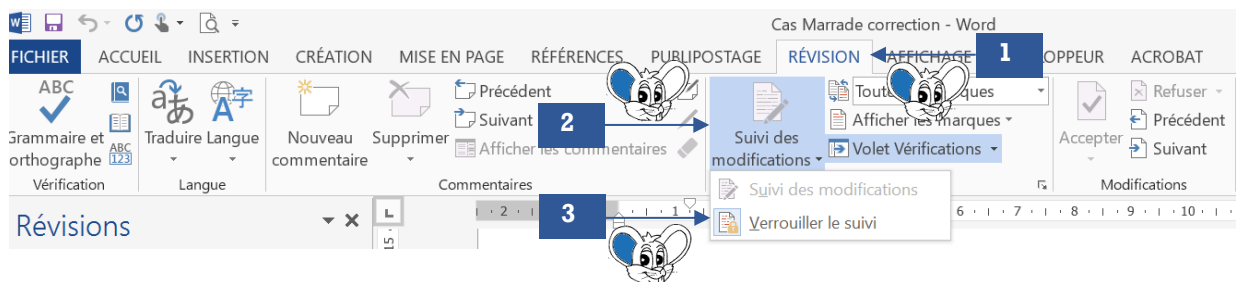
1 – Cliquer à l'endroit où insérer le commentaire.

..C.: Le verrouillage du suivi

Une fois que l'ensemble des modifications a été effectué et approuvé, l'un des utilisateurs peut bloquer le suivi des modifications. Pour ce faire :



Pour reprendre le suivi, il faudra déverrouiller en procédant à l'inverse :

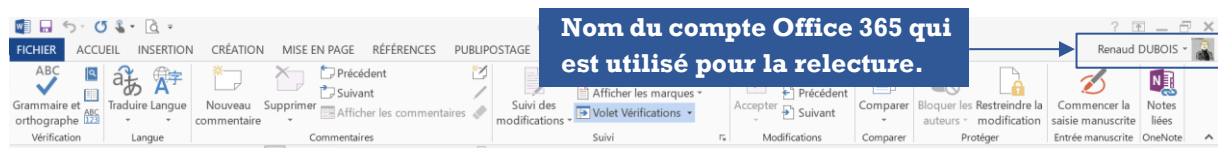


Partie II : LA RELECTURE DU DOCUMENT

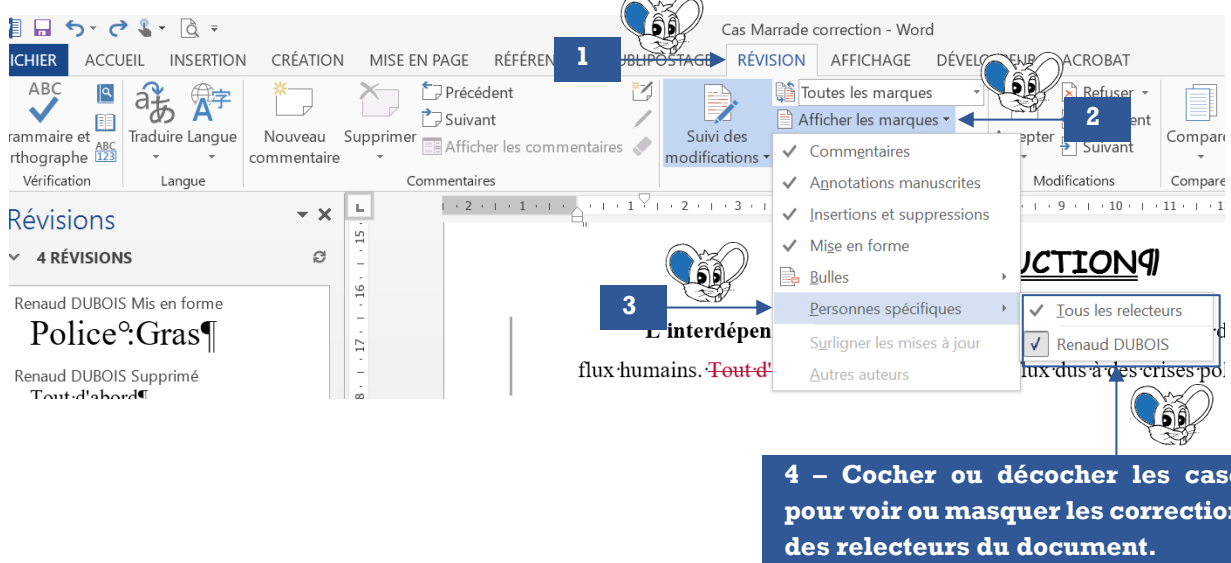
..A.: La notion de relecteurs

Le relecteur est la personne qui corrige le texte. Il en faut bien évidemment au moins un. Le mode révision peut cependant supporter une multitude de relecteurs.

Chaque relecteur a un nom qui est déterminée par les propriétés de Word ou le compte Office 365 :

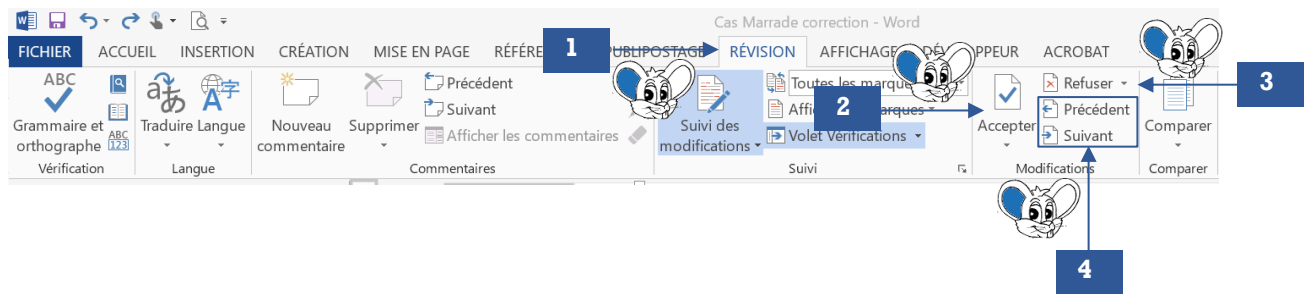


Chaque relecteur aura alors une couleur propre pour les modifications effectuées dans le document. Il est également possible de choisir l'affichage des modifications d'un ou plusieurs relecteurs :



..B.: La validation des modifications

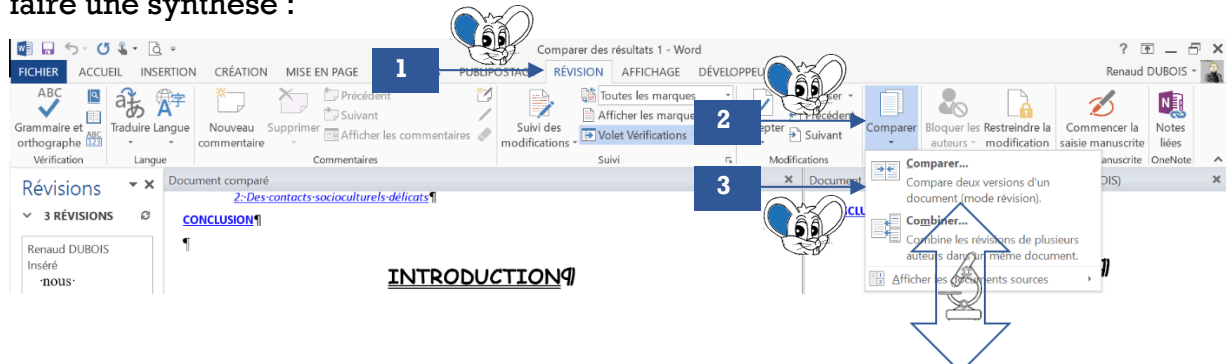
Une fois le document corrigé par l'ensemble des relecteurs, il faut un ou plusieurs approbateurs. L'approbateur a la charge d'approuver ou de refuser les modifications dans le document. Pour ce faire, il possède des outils automatisés dans l'onglet REVISION :



- 1 Cette icône permet d'accepter la modification en cours ou toutes les modifications du document d'un seul coup.
- 2 Cette icône permet de refuser la modification en cours ou toutes les modifications du document d'un seul coup.
- 3 Ces icônes permettent de passer d'une modification à une autre.

Partie III : LA COMPARAISON DE DOCUMENTS

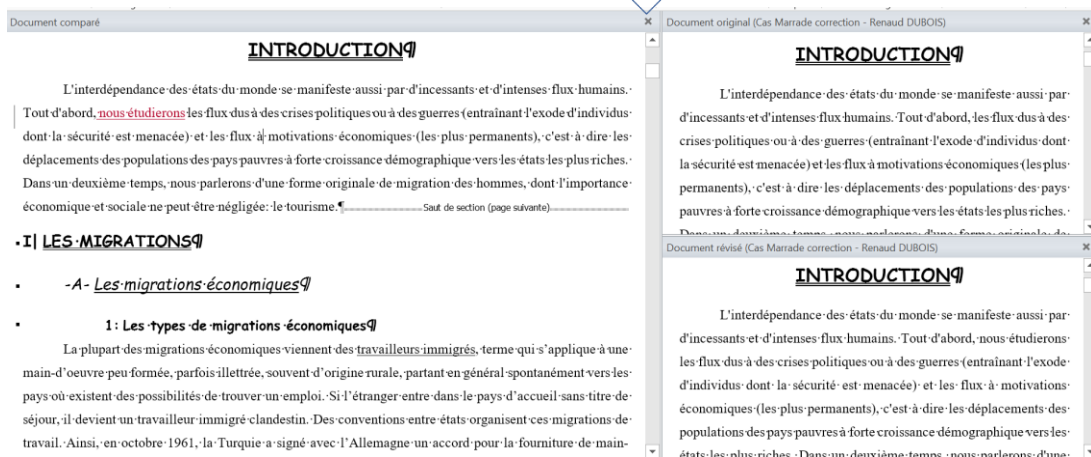
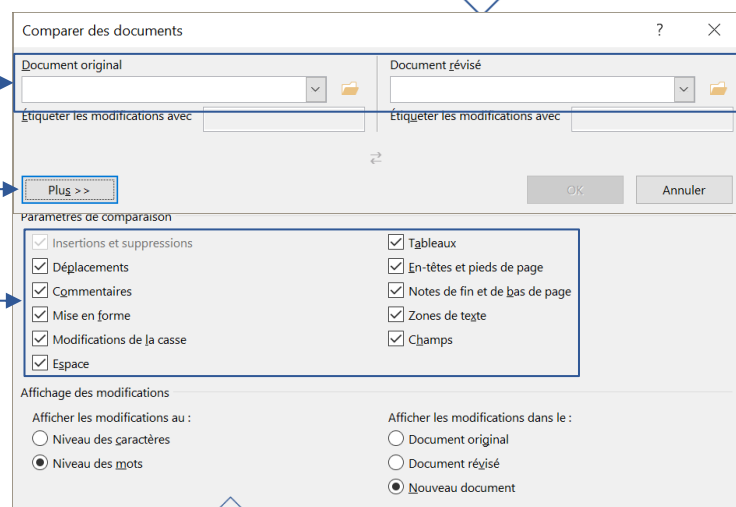
Une autre technique de révision consiste à comparer deux documents et à en faire une synthèse :



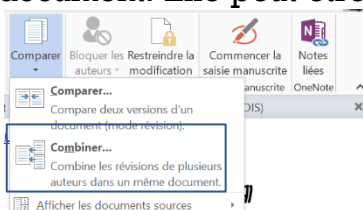
4 – Sélectionner les deux documents à comparer.

5

6 – Sélectionner les éléments à comparer dans les deux documents.



Cette fenêtre est une étape intermédiaire qui permet d'accepter ou de refuser les ajouts dans un nouveau document. Elle peut être évitée en combinant directement les deux documents :



Eléments clefs

1 : Le suivi des modifications permet de partager un document entre plusieurs relecteurs.

2 : Les modifications peuvent être acceptées ou refusées par un approbateur.

Après utilisation de ce support, vous avez peut-être des remarques ou des suggestions à formuler. Nous vous remercions de bien vouloir nous en faire part en nous les adressant par courrier électronique, à l'adresse suivante :

support@destination-formation.fr

Nous vous remercions de nous avoir lus et vous souhaitons réussite et efficacité dans l'utilisation du logiciel.